

Brūnā atkritumu tvertne

Dārza atkritumi

Jūsu dārza atkritumi tiek pārstrādāti kompostā Linkolnšīrā

NEIZMETIET TOS PLASTMASAS MAISIŅOS

Aizvediet papildus atkritumus uz jūsu vietējo Sadzīves atkritumu pārstrādes centru



Dzīvzoga atgriezumi



Nopļautais zālājs



Ziedi un augi



Lapas un koku mizas



Zari

Nē, paldies

- Augsne
- Pārtikas atkritumi
- Plastmasas maisiņi
- Dzīvnieku atkritumi
- Lieli dēļi/koka gabali
- Grants/akmeņi



Ja jūs vēlaties pieteikties dārza atkritumu izvešanas shēmai, skatiet www.mybostonuk.com/gardenwaste vai zvaniet 01205 314200

Informācija pareiza tās izdrukāšanas laikā.
Drukāts uz pārstrādāta papīra.

This leaflet contains really important information. To view a copy in your language please visit www.mybostonuk.com/waste

Тази брошура съдържа много важна информация. За да прегледате копие на Вашия език, моля посетете www.mybostonuk.com/waste

Este folheto contém informações muito importantes. Para ver uma cópia no seu idioma, visite o site www.mybostonuk.com/waste

Šajā informācijas lapā ir ļoti svarīga informācija. Lai to izlasītu Jūsu dzimtajā valodā, lūdzu, apmeklējiet vietni www.mybostonuk.com/waste

Această broșură conține informații foarte importante. Pentru a vizualiza o copie în limba dvs., vă rugăm să vizitați www.mybostonuk.com/waste

Šiame lankstinuke yra labai svarbi informacija. Norėdami susipažinti su jo kopija Jūsų kalba, apsilankykite tinklalapyje www.mybostonuk.com/waste

Эта листовка содержит очень важную информацию. Чтобы ознакомиться с ее копией на Вашем языке, перейдите по ссылке www.mybostonuk.com/waste

Ta ulotka zawiera bardzo ważne informacje. Aby zobaczyć jej treść w swoim języku, proszę odwiedzić stronę www.mybostonuk.com/waste

Paldies, ka izdarāt savu daļu, 89% no jums regulāri nodod atkritumus pārstrādei.

Lūdzu atcerieties, ka visām atkritumu tvertnēm jābūt noliktām izvešanai līdz plkst. 05:30 izvešanas rītā.



ATKRITUMI, KAS NOLIKTI BLAKUS TVERTNĒM, NETIKS AIZVESTI. Jebkuri atkritumi, kam nav vietas tvertnēs, ir jānogādā uz jūsu vietējo Sadzīves atkritumu pārstrādes centru, PE21 7RQ www.lincolnshire.gov.uk/recycling-waste

Lai pierēģistrētos atkritumu un to pārstrādes paziņojumiem pa e-pastu, lūdzu reģistrēties www.boston.gov.uk/waste

46.panta paziņojums - JURIDISKS PAZIŅOJUMS – saskaņā ar 1990.gada Vides aizsardzības likuma 46.pantu, Bostonas rajona padome jums dara zināmu, ka ar pirmidni, 2021.gada 26.aprīli, jūs nedrīkstat izmest papīru un kartonu jūsu sauso, jaukto pārstrādes atkritumu zilajā tvertnē. Visiem atkritumiem ir jāatrodas iekšā attiecīgajā atkritumu tvertnē izvešanas dienā. Ja šis netiek ievērots, tad jūsu atkritumu tvertne netiks iztukšota un/vai sekos cita varas izpildes rīcība.

ĪSTĀ LIETA, ĪSTAJĀ TVERTNĒ

Vienkārša pamācība,
ko darīt ar atkritumiem
un pārstrādājamajiem
atkritumiem mājās

 Lincolnshire recycles



www.boston.gov.uk/waste

Atkritumu tvertne ar violeto vāku



Papīrs un kartons

Pārstrādā speciālā papīra pārstrādes centrā

TĪRS, SAUSS UN ATDALĪTS

Jebko, kas ir mitrs vai slapjš, izmetiet zaļajā tvertnē



Papīrs (bez līmes/krāsas)

Kartona ruļļi/kastes

Pārtikas iepakojuma kastes (bez ēdiena)



Olu kartona kastes

Aploksnes ar/bez plastmasas lodziņa

Reklāmas bukleti



Avīzes/žurnāli

Sadzīves preču iepakojums

Apsveikuma kartiņas (bez spīdumiem)

Salokiet visas kastes un noplēšiet visu līmlenti, ja iespējams. Skavas žurnālos var atstāt.

Nē, paldies

- Ātro ēdienu kastes/picas kastes
- Sasmalcināts papīrs
- Salvetes, virtuves papīra dvieļi
- Grāmatas
- Cigarešu paciņas
- Ietinamais papīrs (ar spīdumiem/folijas)



Zilā atkritumu tvertne



Pārstrādes atkritumi

Pārstrādāti pārstrādes rūpnīcā Linkolnšīrā

TĪRI, SAUSI UN ATDALĪTI

Saplaciniet bundžas un plastmasas pudeles



Stikla pudeles un burkas

Metāla bundžas

Folija/aerosolu flakoni



Plastmasas pudeles

Tīrāmo līdzekļu pudeles

Tualetes piederumu pudeles



Plastmasas trauki un kastes

Cartona pakas

Pudeļu vāciņi

Nē, paldies

- Čipsu pakas un plastmasas maisiņi
- Baterijas un elektriskās preces
- Polistirols
- Drēbes/audumi
- Pārtikas paciņas
- Melni vai brūni plastmasas pārtikas trauki
- Cietā plastmasa, piem., vecas rotaļlietas
- Papīrs un kartons



Zaļā atkritumu tvertne

Visi atkritumi

Lielākā daļa tiek pārstrādāta elektrībā Linkolnā

NEPĀRSTRĀDĀJAMIE ATKRITUMI

Neizmetiet elektriskās ierīces



Pārtikas atkritumi

Čipsu paciņas/pārtikas paciņas

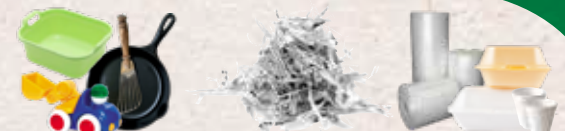
Plastmasas maisiņi/ietinamā plēve/pārtikas iepakojums



Cigarešu paciņas/izsmēķi

Autiņbiksītes/salvetes/netīras salvetes

Līdzņemšanas pārtikas trauki



Cietā plastmasa, metāla/plastmasas trauki un katli

Sasmalcināts papīrs (maisos)

Polistirola iepakojums/burbuļplēve

Nē, paldies

- Baterijas
- Elektriskās preces
- Karsti pelni
- Bīstami atkritumi, piem., gāzes baloni, azbests

